

SPRAWOZDANIE Z DZIAŁALNOŚCI PUNKTU SELEKTYWNEJ ZBIÓRKI ODPADÓW KOMUNALNYCH W LUTYM 2020.

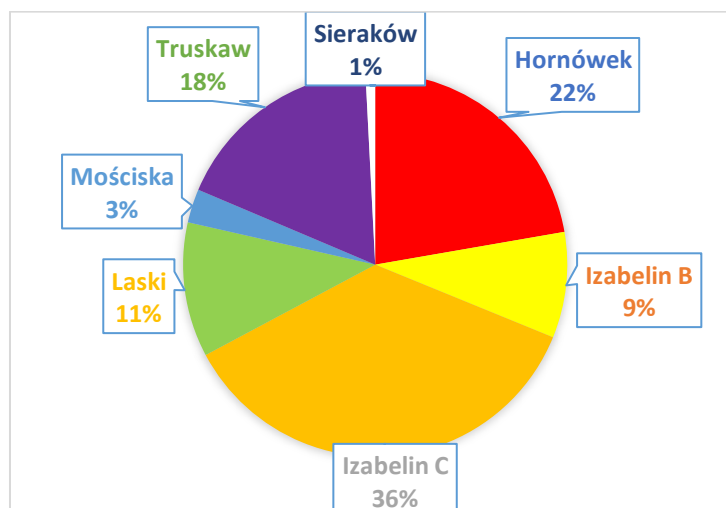
Tymczasowy Punkt Selektywnej Zbiórki Odpadów Komunalnych w gminie Izabelin mieści się w Izabelinie C przy ul. 3 Maja 42 (parking obok Urzędu Gminy).

Godziny otwarcia PSZOK: pon. – pt. 7:00 - 10:00 oraz 14:00 - 18:00 oraz soboty 10:00 -14:00.

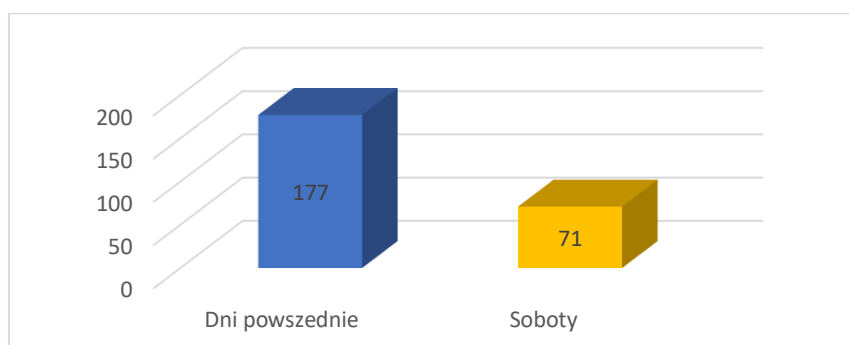
Przy oddawaniu odpadów należy podać indywidualny numer abonencki. Więcej informacji: <https://tiny.pl/ts68d>

Punkt odwiedziło w sumie 248 mieszkańców. Odwiedziny mieszkańców z poszczególnych miejscowości przedstawiają się następująco:

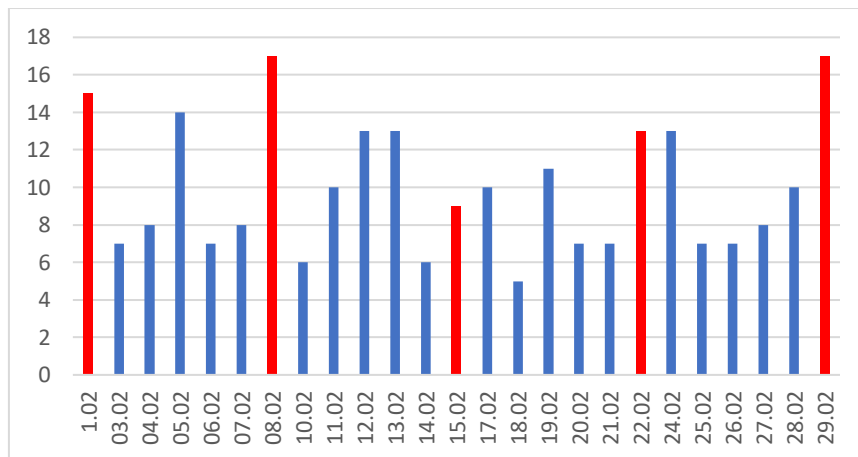
Izabelin C	89
Hornówek	55
Truskaw	44
Laski	28
Izabelin B	22
Mościska	7
Sieraków	3



Najwięcej odpadów przywożono w soboty. W pięć sobót na 20 dni roboczych lutego przywieziono aż 28% odpadów.



Liczba odwiedzin wahała się w dni powszednie od 6 do 14, natomiast w soboty od 9 do 17.



Podobnie jak w styczniu największą popularnością, jeśli chodzi o frakcję przywiezionych odpadów, cieszyły się odpady wielkogabarytowe. Mieszkańcy pozbyli się w ten sposób ponad 114 m³. Pozostałe ilości kształtowały się następująco:

Papier – 201 worków

Szkło – 33 worki

Tworzywa sztuczne – 129 worków

Zużyty sprzęt elektroniczny – 65 worków (odpady większe gabarytowo zostały przeliczone według objętości)

Biodpady – 44 worki

Odpady remontowe – 4023 kg.

Opony – 133 szt.

Świetlówki – 3,5 kg.

Baterie i akumulatory – 4 kg.

Przeterminowane leki – 3 kg.

Chemikalia – 2,5 kg.

Tekstylnia – 2 worki

Po odbiór odpadów przyjechało 18 hakowców firmy BYŚ, z czego 4 zabrały po 2 -3 kontenery jednocześnie. W sumie odebranych zostało 35 kontenerów KP-7. Po tekstylnia, świetlówki i baterie wykonane były dodatkowe podjazdy śmieciarek o mniejszej kubaturze.

Przy użyciu stacji kontroli jakości powietrza SmartCity, zainstalowanej na PSZOK-u, odbywa się stały monitoring jakości powietrza w zakresie siarkowodoru, amoniaku oraz lotnych związków organicznych.

Wszystkie bieżące odczyty pomiarowe wykazały wartości poniżej dopuszczalnych norm.