

SPRAWOZDANIE Z DZIAŁALNOŚCI PUNKTU SELEKTYWNEJ ZBIÓRKI ODPADÓW KOMUNALNYCH W KWIETNIU 2020.

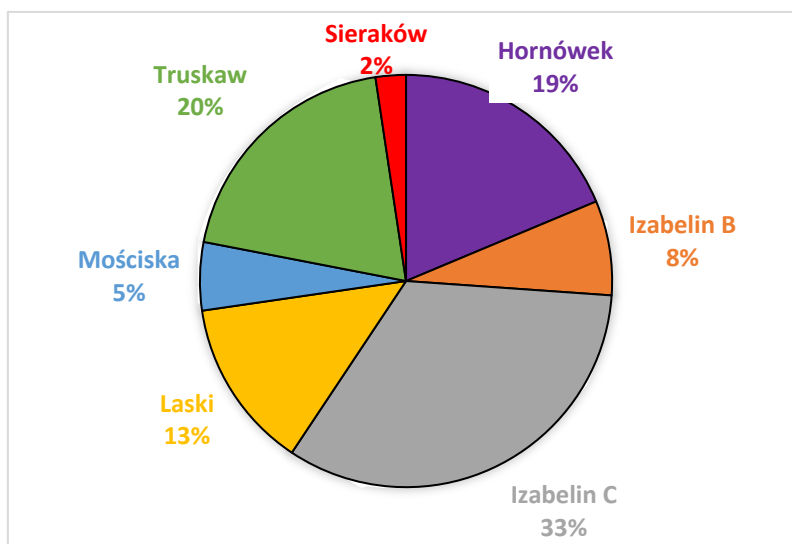
Tymczasowy Punkt Selektywnej Zbiórki Odpadów Komunalnych w gminie Izabelin mieści się w Izabelinie C przy ul. 3 Maja 42 (parking obok Urzędu Gminy).

Godziny otwarcia PSZOK: pon. – pt. 7:00 - 10:00 oraz 14:00 - 18:00 oraz soboty 10:00 -14:00.

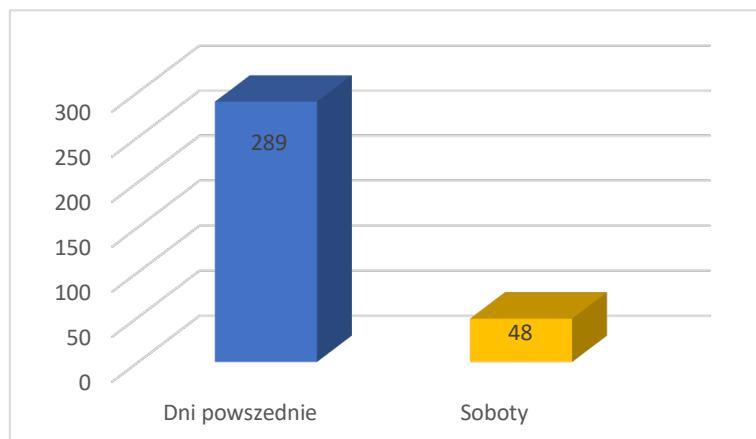
Przy oddawaniu odpadów należy podać indywidualny numer abonencki. Więcej informacji: <https://tiny.pl/ts68d>

Punkt odwiedziło w sumie 337 mieszkańców. Odwiedziny mieszkańców z poszczególnych miejscowości przedstawiają się następująco:

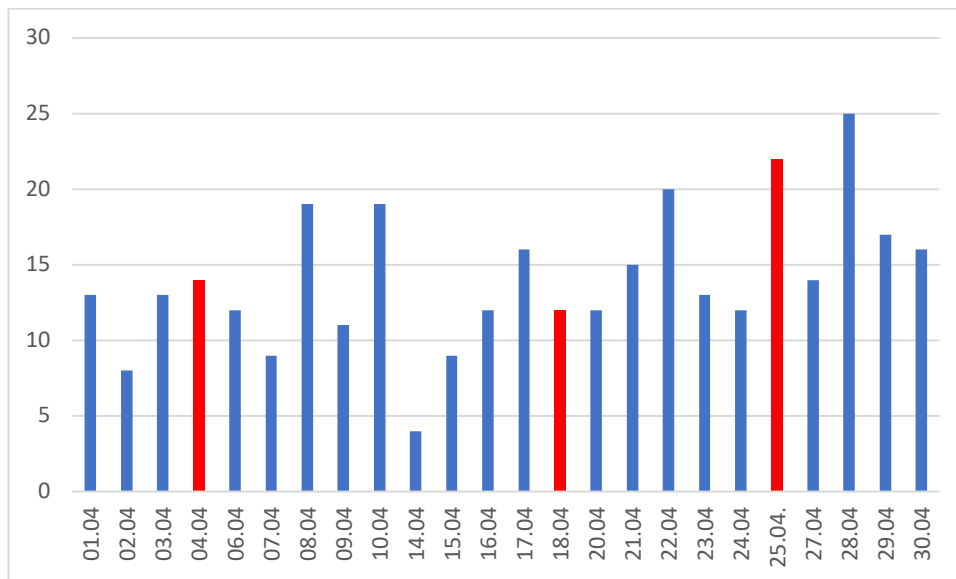
Izabelin C	112
Hornówek	63
Truskaw	66
Laski	45
Izabelin B	25
Mościska	18
Sieraków	8



Najwięcej odpadów przywożono w soboty. W trzy soboty na 24 dni robocze marca przywieziono aż 14 % odpadów.



Liczba odwiedzin wahała się w dni powszednie od 4 do 25, natomiast w soboty od 14 do 22.



W miesiącu kwietniu największą popularnością, jeśli chodzi o frakcję przywiezionych odpadów, ponownie cieszyły się odpady poremontowe. Mieszkańcy pozbyli się w ten sposób ponad 10.000 kilogramów. Pozostałe ilości kształtowały się następująco:

Papier – 237 worków

Szkło – 54 worki

Tworzywa sztuczne – 342 worki

Zużyty sprzęt elektroniczny – 99 worków (odpady większe gabarytowo zostały przeliczone według objętości)

Biodpady – 465 worków

Odpady wielkogabarytowe – 133,50 m³.

Opony – 356 szt.

Świetlówki – 4,4 kg.

Baterie i akumulatory – 7,9 kg.

Przeterminowane leki – 6 kg.

Chemikalia – 32 kg.

Tekstylna – 46 worków

Po odbiór odpadów przyjechały 22 haku firmy BYŚ, z czego 18 zabrało po 2-3 kontenery jednocześnie. W sumie odebranych zostało 50 kontenerów KP-7. Po tekstyla, świetlówki i baterie wykonane były dodatkowe podjazdy śmieciarek o mniejszej kubaturze.

Przy użyciu stacji kontroli jakości powietrza SmartCity, zainstalowanej na PSZOK-u, odbywa się stały monitoring jakości powietrza w zakresie siarkowodoru, amoniaku oraz lotnych związków organicznych.

Wszystkie bieżące odczyty pomiarowe wykazały wartości poniżej dopuszczalnych norm.