

## SPRAWOZDANIE Z DZIAŁALNOŚCI PUNKTU SELEKTYWNEJ ZBIÓRKI ODPADÓW KOMUNALNYCH W LIPCU 2020.

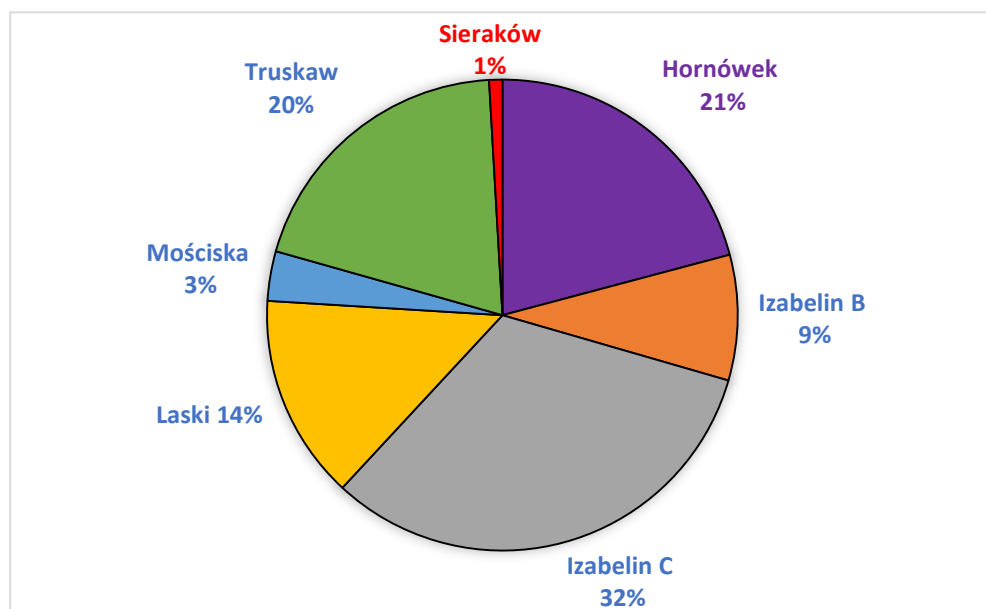
Tymczasowy Punkt Selektywnej Zbiórki Odpadów Komunalnych w gminie Izabelin mieści się w Izabelinie C przy ul. 3 Maja 42 (parking obok Urzędu Gminy).

Godziny otwarcia PSZOK: pon. – pt. 7:00 - 10:00 oraz 14:00 - 18:00 oraz soboty 10:00 -14:00.

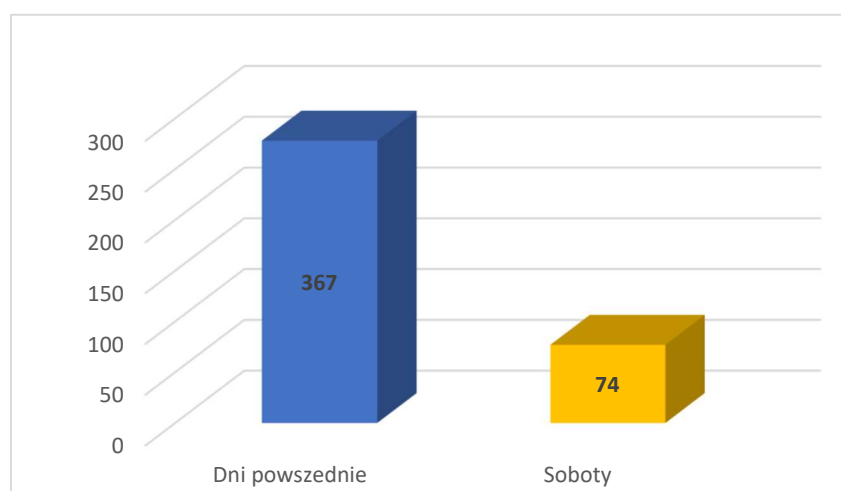
Przy oddawaniu odpadów należy podać indywidualny numer abonencki. Więcej informacji: <https://tiny.pl/ts68d>

Punkt odwiedziło w sumie 441 mieszkańców. Odwiedziny mieszkańców z poszczególnych miejscowości przedstawiają się następująco:

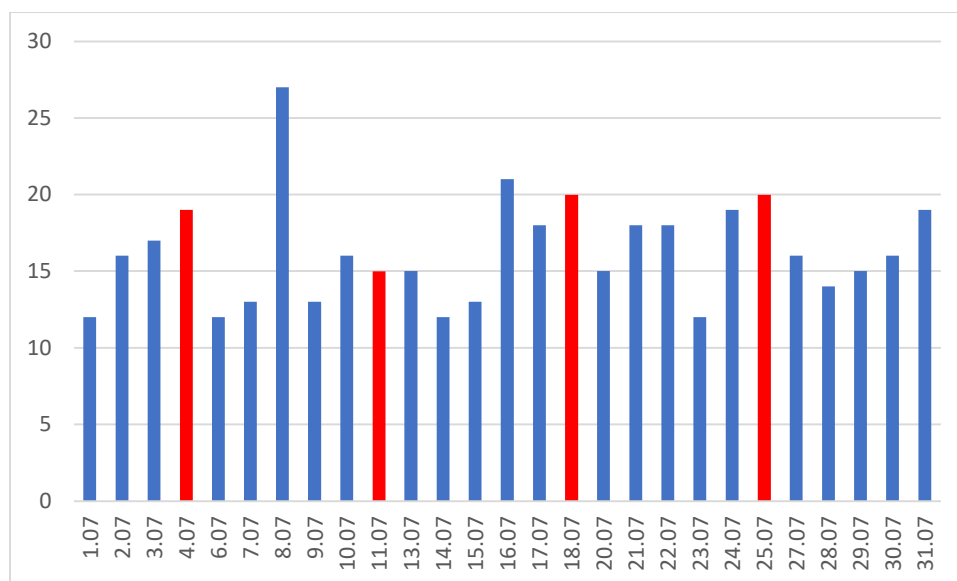
Izabelin C	143
Hornówek	92
Truskaw	87
Laski	62
Izabelin B	38
Mościska	15
Sieraków	4



Najwięcej odpadów przywożono w soboty. W cztery soboty na 23 dni roboczych lipca przywieziono 17 % odpadów.



Liczba odwiedzin wahała się w dni powszednie od 11 do 27, natomiast w soboty od 15 do 20.



W miesiącu lipcu największą popularnością, jeśli chodzi o frakcję przywiezionych odpadów, ponownie cieszyły się odpady poremontowe. Mieszkańcy pozbyli się w ten sposób ponad 16380 kilogramów. Pozostałe ilości kształtowały się następująco:

Papier – 363 worki

Szkło – 69 worków

Tworzywa sztuczne – 377 worków

Zużyty sprzęt elektroniczny – 97,5 worka (odpady większe gabarytowo zostały przeliczone według objętości)

Biodpady – 704 worki

Odpady wielkogabarytowe – 97,5 m<sup>3</sup>.

Opony – 302 szt.

Świetlówki – 9,7 kg.

Baterie i akumulatory – 27,2 kg.

Przeterminowane leki – 7,5 kg.

Chemikalia – 9 kg.

Tekstylia – 43 worki

Po odbiór odpadów przyjechało 26 hakowców firmy BYŚ, z czego 14 zabrało po 2-3 kontenery jednocześnie. W sumie odebranych zostało 48 kontenerów KP-7. Po tekstylia, świetlówki, leki, chemikalia i baterie wykonane były dodatkowe podjazdy śmieciarek o mniejszej kubaturze.

Przy użyciu stacji kontroli jakości powietrza SmartCity, zainstalowanej na PSZOK-u, odbywa się stały monitoring jakości powietrza w zakresie siarkowodoru, amoniaku oraz lotnych związków organicznych.

Wszystkie bieżące odczyty pomiarowe wykazały wartości poniżej dopuszczalnych norm.