

## SPRAWOZDANIE Z DZIAŁALNOŚCI PUNKTU SELEKTYWNEJ ZBIÓRKI ODPADÓW KOMUNALNYCH W SIERPNIU 2020.

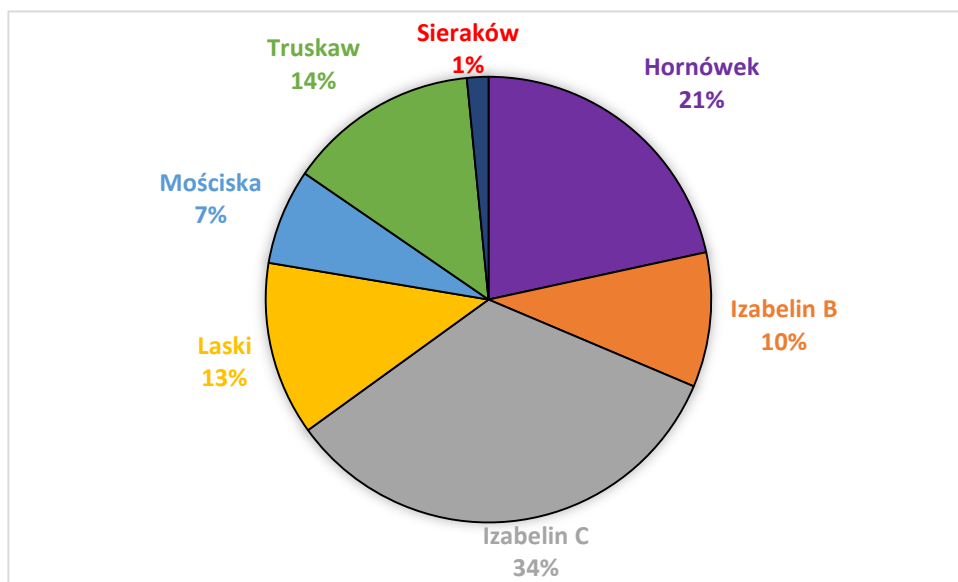
Tymczasowy Punkt Selektywnej Zbiórki Odpadów Komunalnych w gminie Izabelin mieści się w Izabelinie C przy ul. 3 Maja 42 (parking obok Urzędu Gminy).

Godziny otwarcia PSZOK: pon. – pt. 7:00 - 10:00 oraz 14:00 - 18:00 oraz soboty 10:00 -14:00.

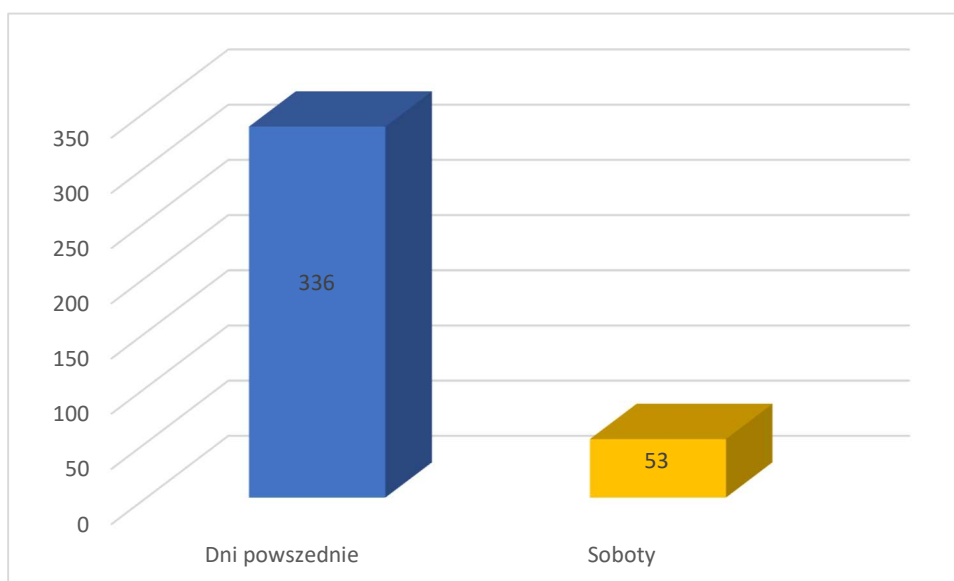
Przy oddawaniu odpadów należy podać indywidualny numer abonencki. Więcej informacji: <https://tiny.pl/ts68d>

Punkt odwiedziło w sumie 389 mieszkańców. Odwiedziny mieszkańców z poszczególnych miejscowości przedstawiają się następująco:

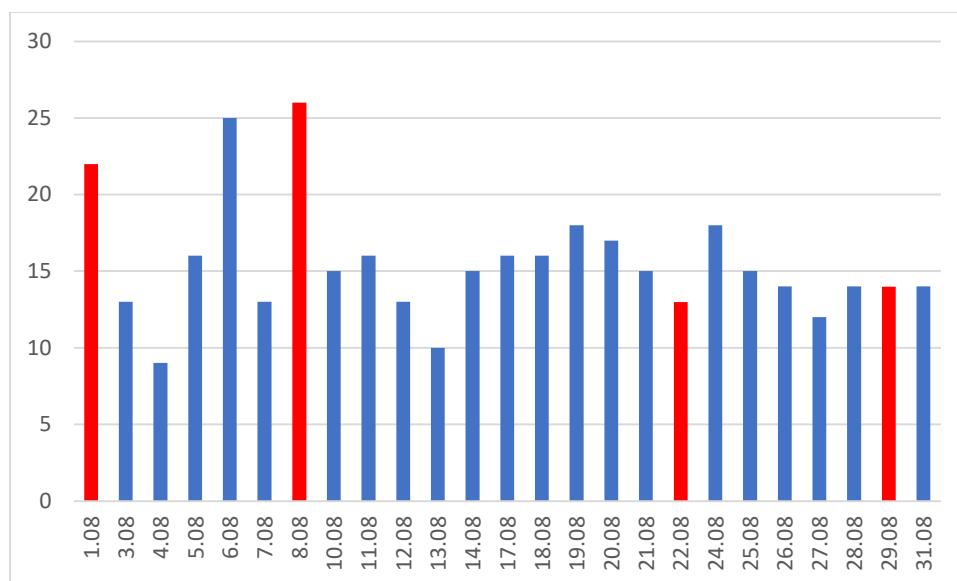
Izabelin C	131
Hornówek	84
Truskaw	54
Laski	49
Izabelin B	38
Mościska	27
Sieraków	6



Najwięcej odpadów przywożono w soboty. W trzy soboty na 21 dni roboczych sierpnia przywieziono 14 % odpadów.



Liczba odwiedzin wahała się w dni powszednie od 9 do 26, natomiast w soboty od 13 do 25.



W miesiącu sierpniu największą popularnością, jeśli chodzi o frakcję przywiezionych odpadów, ponownie cieszyły się odpady poremontowe. Mieszkańcy pozbyli się w ten sposób ponad 12827 kilogramów. Pozostałe ilości kształtowały się następująco:

Papier – 348 worków

Szkło – 83 worki

Tworzywa sztuczne – 130 worków

Zużyty sprzęt elektroniczny – 96 worków (odpady większe gabarytowo zostały przeliczone według objętości)

Biodopady – 315 worków

Odpady wielkogabarytowe – 130 m<sup>3</sup>.

Opony – 78 szt.

Światłówki – 8kg.

Baterie i akumulatorki – 17 kg.

Przeterminowane leki – 8 kg.

Chemikalia – 8 kg.

Tekstylia – 18 worków

Po odbiór odpadów przyjechało 22 hakowce firmy BYŚ, z czego 17 zabrało po 2-3 kontenery jednocześnie. W sumie odebranych zostało 50 kontenerów KP-7. Po tekstylia, światłówki, leki, chemikalia i baterie wykonane były dodatkowe podjazdy śmieciarek o mniejszej kubaturze.

Przy użyciu stacji kontroli jakości powietrza SmartCity, zainstalowanej na PSZOK-u, odbywa się stały monitoring jakości powietrza w zakresie siarkowodoru, amoniaku oraz lotnych związków organicznych.

Wszystkie bieżące odczyty pomiarowe wykazały wartości poniżej dopuszczalnych norm.