

**SPRAWOZDANIE Z DZIAŁALNOŚCI PUNKTU SELEKTYWNEJ ZBIÓRKI ODPADÓW KOMUNALNYCH
W LISTOPADZIE 2020.**

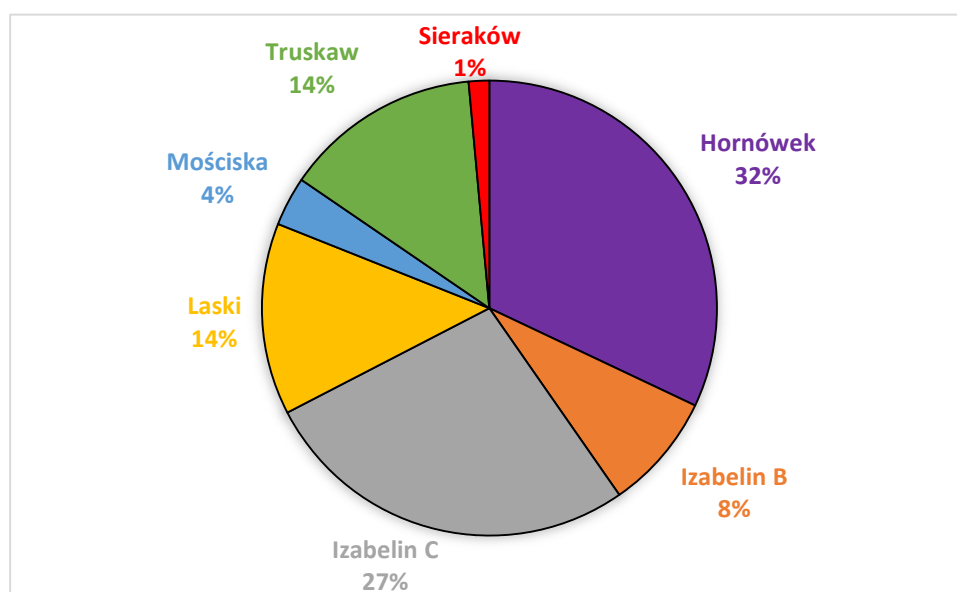
Tymczasowy Punkt Selektywnej Zbiórki Odpadów Komunalnych w gminie Izabelin mieści się w Izabelinie C przy ul. 3 Maja 42 (parking obok Urzędu Gminy).

Godziny otwarcia PSZOK: pon. – pt. 7:00 - 10:00 oraz 14:00 - 18:00 oraz soboty 10:00 -14:00.

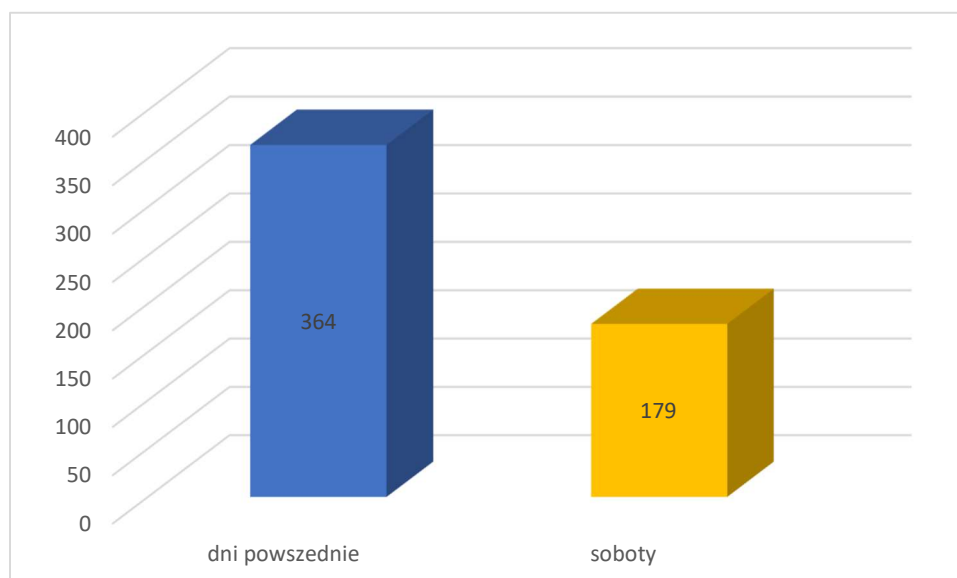
Przy oddawaniu odpadów należy podać indywidualny numer abonencki. Więcej informacji: <https://tiny.pl/ts68d>

Punkt odwiedziło w sumie 543 mieszkańców. Odwiedziny mieszkańców z poszczególnych miejscowości przedstawiają się następująco:

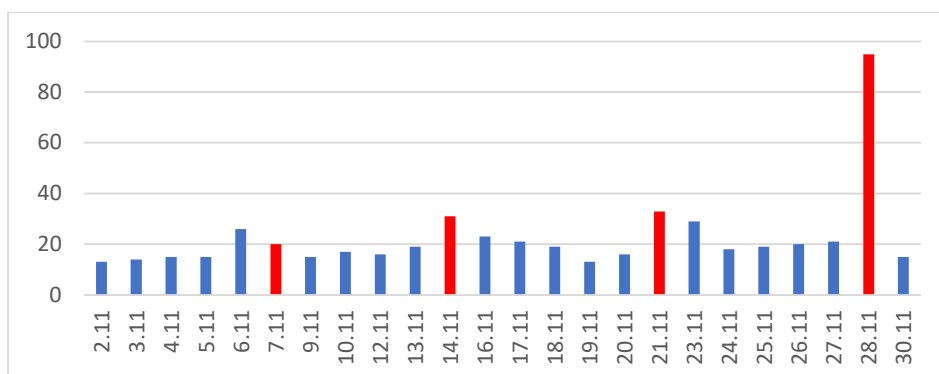
Hornówek	174
Izabelin C	147
Truskaw	76
Laski	74
Izabelin B	45
Mościska	19
Sieraków	8



Najwięcej odpadów przywożono w soboty. W cztery soboty na 20 dni robocze listopada przywieziono 33% odpadów.



Liczba odwiedzin wahała się w dni powszednie od 23 do 29, natomiast w soboty od 20 do 95.



W miesiącu listopadzie największą popularnością, jeśli chodzi o frakcję przywiezionych odpadów, cieszyły się odpady remontowe, budowlane oraz gruz. Mieszkańcy pozbyli się w ten sposób prawie 31700 kilogramów. Pozostałe ilości kształtowały się następująco:

Papier – 1620 kg

Szkło – 140 kg

Tworzywa sztuczne – 3000 kg

Zużyty sprzęt elektroniczny – 1720 kg

Biodpady – 10120 kg

Odpady wielkogabarytowe – 27940 kg

Opony - 3520 kg

Świetlówki – 43 kg.

Przeterminowane leki – 20 kg.

Chemikalia – 258 kg.

Tekstylnia – 76 kg

W dniach 28 – 29 listopada odbyła się akcja odbioru odpadów wielkogabarytowych, zużytego sprzętu elektrycznego i elektronicznego oraz opon „na życzenie”. Z akcji skorzystało 85 właścicieli nieruchomości.

Po odbiór odpadów przyjechało 47 hakowców firmy BYŚ, z czego 24 zabrało po 2 -3 kontenery jednocześnie. W sumie odebranych zostało 86 kontenerów KP-7 oraz 3 kontenery KP-36. Po tekstyliu, świetlówce, leki, chemikalia i baterie wykonane były dodatkowe podjazdy śmieciarek o mniejszej kubaturze.

Przy użyciu stacji kontroli jakości powietrza SmartCity, zainstalowanej na PSZOK-u, odbywa się stały monitoring jakości powietrza w zakresie siarkowodoru, amoniaku oraz lotnych związków organicznych.

Wszystkie bieżące odczyty pomiarowe wykazały wartości poniżej dopuszczalnych norm.

Siedmiu mieszkańców skorzystało z dostępności przyczepki.